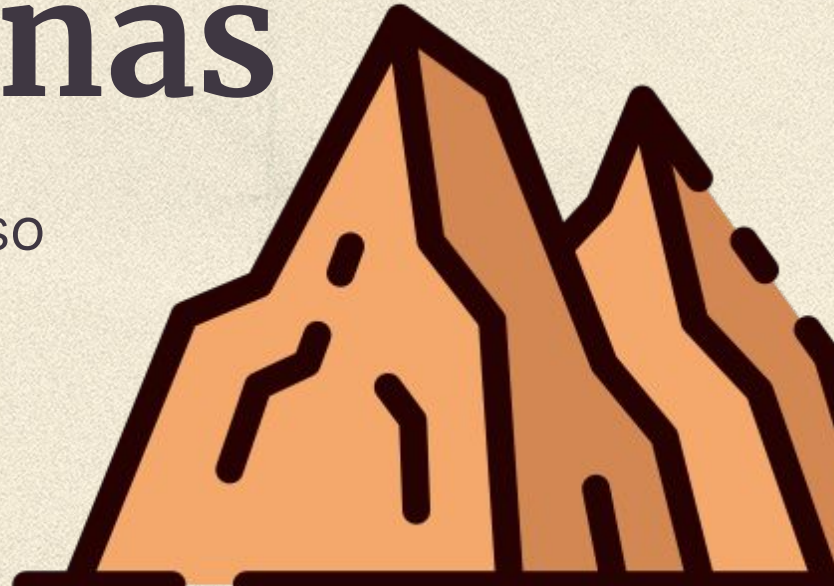


Las montañas

Paso a paso



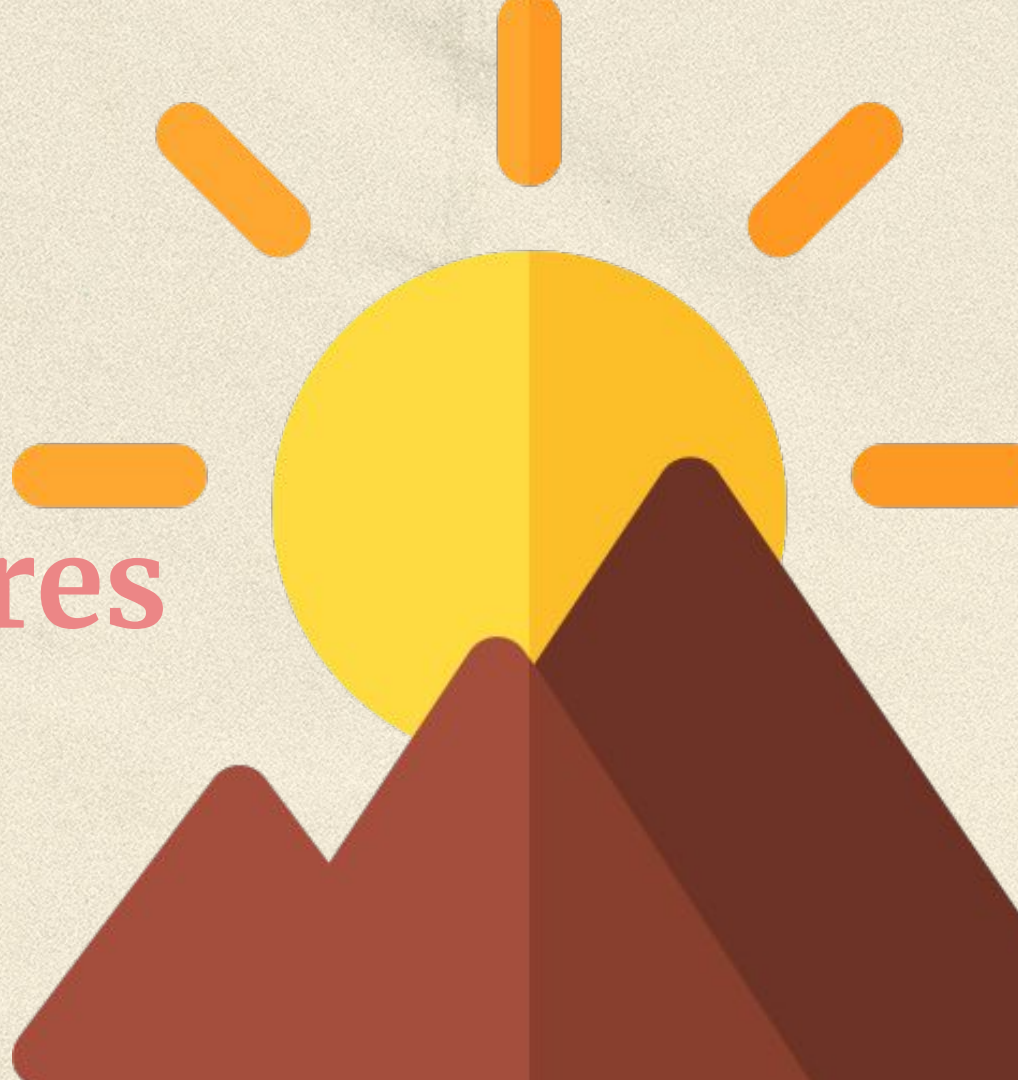
Preguntas que no nos dejan dormir

1. ¿Qué significa realmente "conquistar" una montaña? ¿Es una victoria sobre la naturaleza o una conquista personal?
2. Las montañas han sido fuente de inspiración para artistas, escritores y espiritualidad. ¿Qué es lo que evocan en nosotros?
3. ¿Cómo han influido las montañas en las culturas y mitologías de todo el mundo?



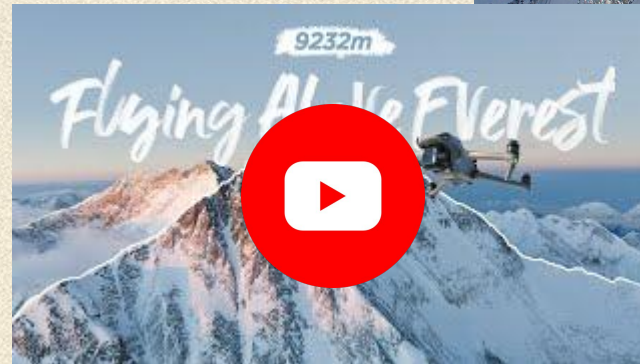
Montañas espectaculares

Paso a paso



Monte Everest, Nepal/Tíbet:

El Monte Everest es la montaña más alta del mundo, con una altitud de 8,848 metros sobre el nivel del mar. Es un símbolo icónico del desafío humano y ha atraído a alpinistas de todo el mundo durante décadas. La majestuosidad y la peligrosidad de esta montaña la convierten en un lugar asombroso



Monte Kilimanjaro, Tanzania

El Kilimanjaro es la montaña más alta de África y uno de los volcanes más grandes del mundo. Su cima nevada contrasta con la selva africana que la rodea, lo que la convierte en un lugar único. Además, es escalable sin necesidad de experiencia en montañismo.



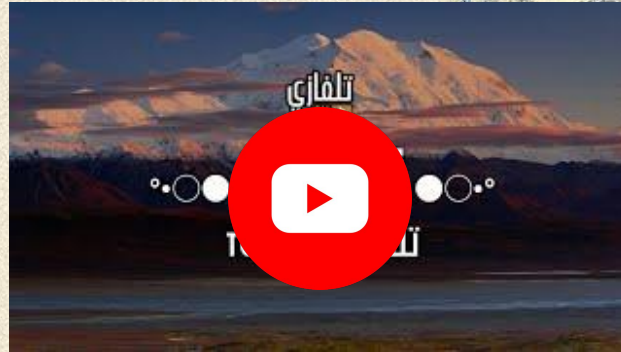
Monte Fuji, Japón

El Monte Fuji es un volcán icónico de Japón y un destino turístico popular. Su forma cónica perfecta y su ubicación cerca de Tokio lo hacen especialmente impresionante. Es un símbolo cultural y natural de Japón.



Monte McKinley (Denali), Alaska, Estados Unidos:

Denali es la montaña más alta de América del Norte. Su aislamiento y su tamaño masivo lo hacen destacar en el paisaje de Alaska. Los amantes del montañismo vienen de todo el mundo para conquistar esta cumbre desafiante.



Monte McKinley (Denali), Alaska, Estados Unidos:

Denali es la montaña más alta de América del Norte. Su aislamiento y su tamaño masivo lo hacen destacar en el paisaje de Alaska. Los amantes del montañismo vienen de todo el mundo para conquistar esta cumbre desafiante.



Cosas impresionantes en las montañas

Paso a paso



Primera Ascensión del Monte Everest (1953):

Sir Edmund Hillary y Tenzing Norgay hicieron historia al convertirse en los primeros seres humanos en alcanzar con éxito la cima del Monte Everest, la montaña más alta de la Tierra. Su logro marcó un hito en la exploración y el alpinismo, simbolizando la capacidad del ser humano para superar desafíos aparentemente insuperables.



Erupción del Monte Vesubio (79 d.C.)

La erupción del Monte Vesubio sepultó la antigua ciudad romana de Pompeya bajo ceniza y pómez, preservando la ciudad y sus habitantes durante siglos. El descubrimiento posterior de Pompeya ha proporcionado una visión única de la vida en la antigua Roma.



Descubrimiento de Ötzi el Hombre de Hielo (1991)

Senderistas tropezaron con el cuerpo sorprendentemente bien conservado de un hombre neolítico en los Alpes de Ötztal. Este descubrimiento arqueológico proporcionó valiosos conocimientos sobre la vida prehistórica.

