

Lugares inhóspitos

Paso a paso



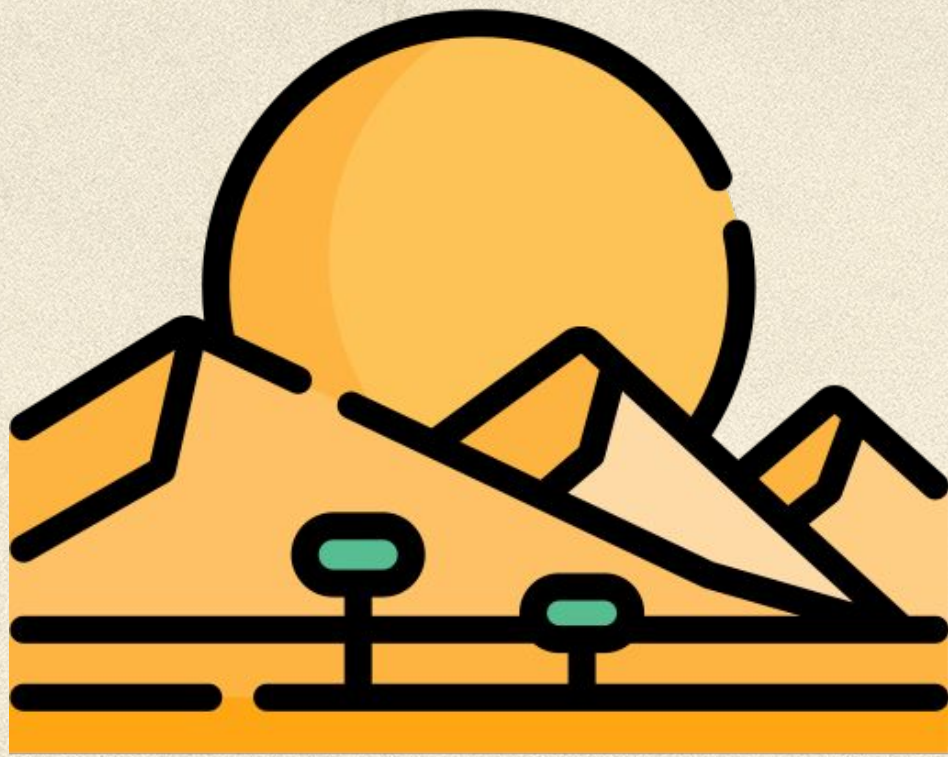
Preguntas que no nos dejan dormir

1. ¿En medio de la extrema aridez del Desierto del Sahara o el aislamiento de Siberia, cómo los seres humanos han logrado encontrar un sentido de comunidad y pertenencia? **¿Cuál es el papel de la comunidad en la supervivencia en estos lugares?**
2. ¿Qué lecciones podemos extraer de la resistencia y adaptación de las comunidades que habitan en estos lugares inhóspitos sobre la capacidad del ser humano para enfrentar la adversidad y encontrar significado en condiciones extremas?



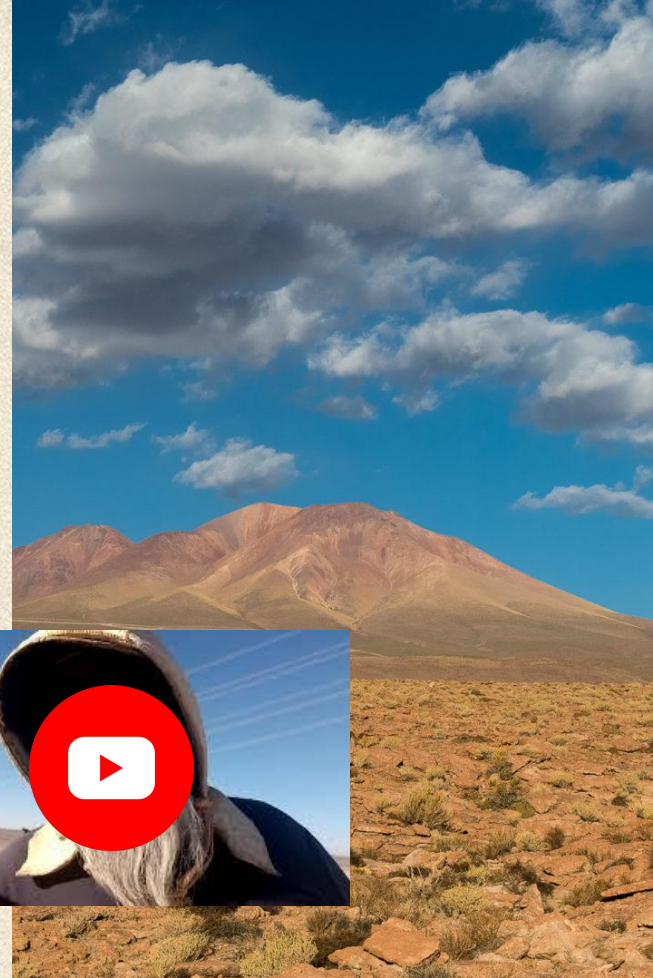
Lugares difíciles para vivir

Paso a paso



Desierto de Atacama, Chile

El Desierto de Atacama es conocido por ser el desierto más árido del mundo. Situado en la región norte de Chile, este vasto y desolado paisaje se caracteriza por la escasez extrema de precipitación. En algunas áreas, las lluvias son tan raras que se registran años sin una gota de agua. Las temperaturas diurnas pueden ser abrasadoras, mientras que las nocturnas pueden caer significativamente debido a la falta de nubes. Este entorno aparentemente hostil es hogar de una vida sorprendentemente resistente, como las bacterias que prosperan en salares de alta altitud y los cactus que sobreviven en oasis ocasionales.



Antártida:

El continente antártico es uno de los lugares más extremos del planeta. Con temperaturas que pueden caer por debajo de los -80°C durante los meses de invierno y fuertes vientos que azotan la región, la Antártida es un ambiente excepcionalmente inhóspito. Además, la oscuridad constante durante los meses de invierno y la dificultad de acceso hacen que la vida aquí sea extremadamente desafiante. A pesar de esto, la Antártida es un lugar crucial para la investigación científica y ofrece valiosos conocimientos sobre el cambio climático y la vida en condiciones extremas.



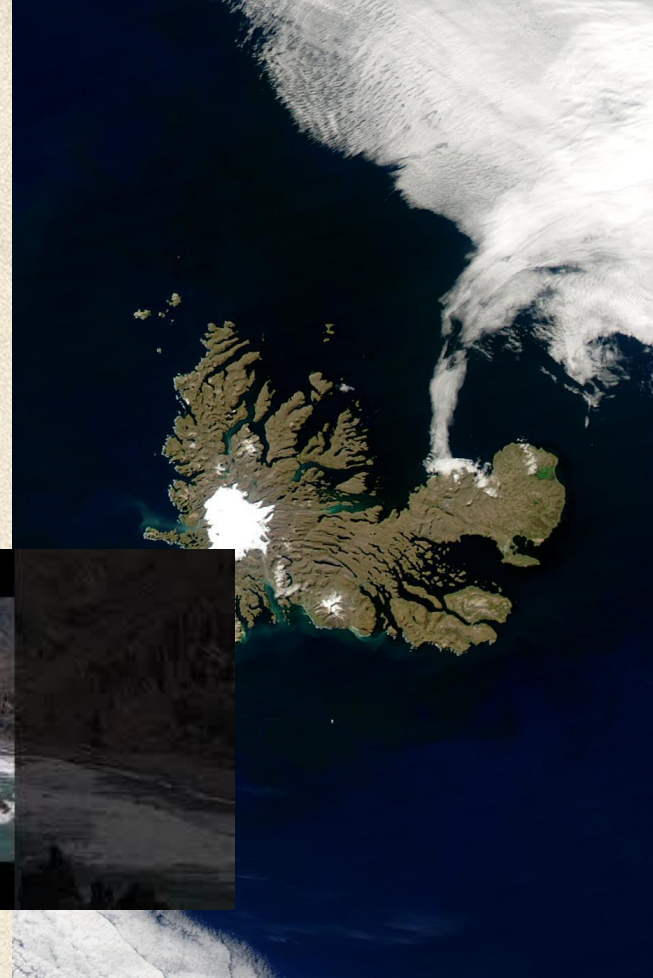
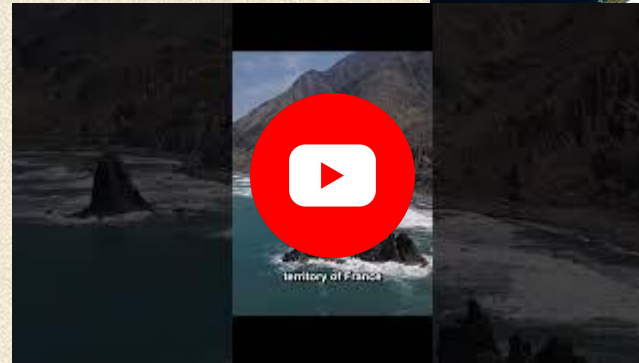
Desierto del Sahara, África

El Sahara, el desierto más grande del mundo, abarca gran parte del norte de África. Aquí, las temperaturas diurnas pueden superar los 50°C en verano, y las noches pueden ser sorprendentemente frías. Las tormentas de arena y la falta de agua potable son desafíos constantes. A pesar de esto, algunas comunidades nómadas han adaptado sus formas de vida a este entorno hostil, dependiendo en gran medida de sus rebaños de camellos y cabras para sobrevivir.



Islas Kerguelen, Océano Índico:

Las Islas Kerguelen, ubicadas en el Océano Índico a miles de kilómetros de tierra firme, son conocidas como las "Islas de la Desolación". Este grupo de islas está caracterizado por su clima frío, ventoso y húmedo. La vegetación escasa, la falta de habitantes permanentes y el aislamiento extremo hacen que estas islas sean uno de los lugares más inaccesibles del mundo.



Siberia, Rusia

Siberia, una vasta región en el este de Rusia, es conocida por sus inviernos brutales y sus temperaturas extremadamente frías. Durante el invierno, las temperaturas pueden caer por debajo de los -40°C , y las nevadas pesadas y el frío extremo pueden hacer que la vida sea difícil. Las vastas extensiones de tierra escasamente poblada y la distancia entre ciudades hacen que la vida en Siberia sea un desafío logístico. A pesar de las dificultades, algunas personas han prosperado en esta región, dependiendo de la caza, la pesca y la artesanía para sobrevivir



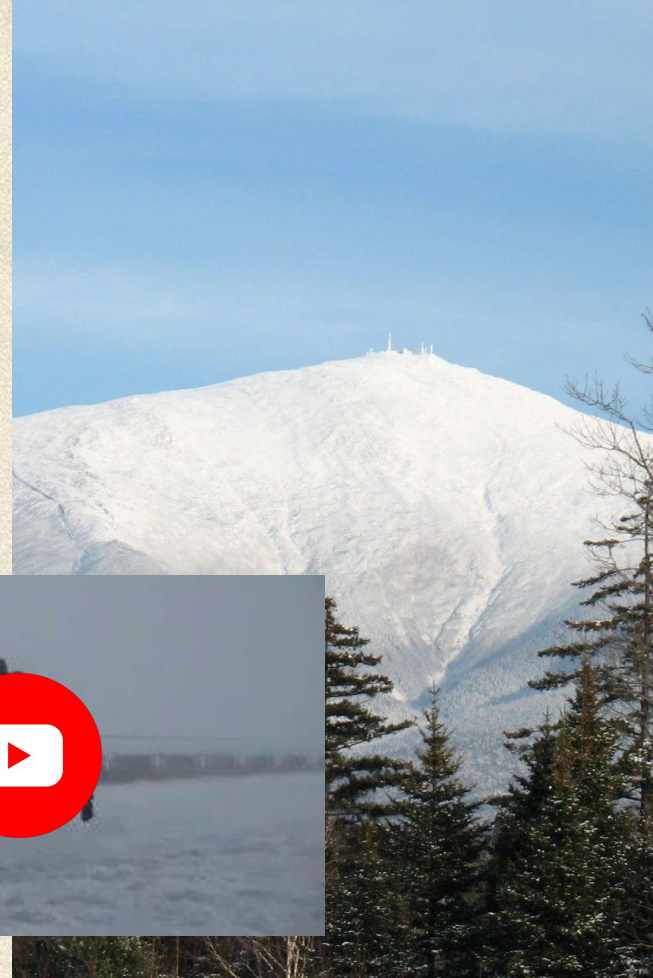
Isla de Socotra, Yemen:

Situada en el Océano Índico, la Isla de Socotra es famosa por su flora y fauna únicas. Sin embargo, el entorno desértico y aislado de la isla, junto con la falta de infraestructura moderna, hace que la vida cotidiana sea desafiante. Las comunidades locales han desarrollado tradiciones y técnicas de supervivencia únicas para prosperar en este lugar remoto.



Monte Washington, Estados Unidos:

Ubicado en el noreste de Estados Unidos, el Monte Washington es conocido por tener algunos de los vientos más fuertes jamás registrados en la superficie de la Tierra. Con vientos que pueden superar los 300 km/h, temperaturas extremadamente frías y nieve abundante, vivir en la zona es una prueba constante de resistencia. A pesar de las condiciones adversas, el monte atrae a montañistas y científicos que estudian el clima extremo.



Región de Dallol, Etiopía

La Región de Dallol, en el norte de Etiopía, es conocida por su clima abrasador, actividad volcánica y paisajes surrealistas. Es uno de los lugares más calurosos de la Tierra, con temperaturas diurnas que superan los 50°C. Las piscinas termales y los depósitos de minerales le confieren una belleza surrealista, pero las condiciones inhóspitas hacen que la vida en esta región sea extremadamente desafiante.

