



### Biblioteca España

Iniciativas como los parques bibliotecas también hacen de Medellín una ciudad innovadora. La biblioteca España representa un nuevo concepto de inclusión social.



### Metro de Medellín

El sistema metro de la ciudad de Medellín reduce las emisiones de CO2 en 175.000 toneladas al año y moviliza más de 500.000 residentes y visitantes al año.



### Edificio Inteligente

Empresas Públicas de Medellín han contribuido a apoyar las metas de innovación de la ciudad y a cumplir objetivos de desarrollo como la calidad de la educación.



### Centro Cultural de Moravia

El Centro Cultural de Moravia ha marcado el sendero de la pacificación y el renacer de la cultura en uno de los barrios más pobres de la ciudad.



### Seguridad

La tasa de criminalidad de la ciudad se ha reducido significativamente en las últimas décadas gracias a las políticas de las autoridades y a la inversión social.



### Escaleras Eléctricas

Las escaleras eléctricas de la comuna 13 son únicas en el mundo. Reemplazan 400 escalones de concreto y son del tamaño de un edificio de 28 pisos.

¿Conoces alguno de estos lugares?

# Medellín, la ciudad más innovadora del 2013

## Paso 1: Antes de leer

Discute con tus compañeros/as de clase:

1. ¿Cómo definirías la palabra INNOVAR?
2. ¿Crees que solamente es posible ser una persona innovadora o es posible también ser una empresa, universidad o ciudad innovadora?
3. ¿Qué características crees que debería tener una ciudad para ser innovadora?
4. ¿Qué ciudades del mundo calificarías de innovadora? ¿Por qué?
5. Piensas que Medellín es una ciudad innovadora. ¿Por qué si o no?
6. ¿Conoces los lugares de las fotos? ¿Qué crees que representan en su conjunto? Mira este video y expresa tu opinión: <https://www.youtube.com/watch?v=xTDnQA0fU2w> (metro, metro cables, tranvía, metrolús, buses integrados, parques biblioteca, uvas, jardines buen comienzo, parques del río, jardín circunvalar, ciclovías, ciclorutas etc.)

## Paso 2: Lectura

### Lo que llevó a Medellín a ganar

#### El metro y su integración

Es obvio que el sistema de transporte articulado con el metro fue clave para esta elección. La ciudad tiene dos metrocables, integrados al tren así como lo hicieron con el Metroplús (buses articulados con gas natural), que tiene tres estaciones de transferencia al metro. Estos tres sistemas de transporte reducen 175.000 toneladas de CO2 al año.

#### Escaleras de la comuna 13

Desde el año pasado, los habitantes de la comuna 13 posiblemente tengan el sistema de transporte más innovador del mundo: las escaleras eléctricas. Además de facilitar el acceso a las zonas más altas del sector lograron erradicar 'fronteras invisibles' y mejorar la seguridad.

#### Los Parques Bibliotecas

Los cinco Parques Bibliotecas son sin duda las obras que más llaman la atención en cuanto a acercar las poblaciones más marginadas al conocimiento.

#### Jardines Buen Comienzo

Con seguridad, otra de las grandes apuestas por la educación que tiene la ciudad son los 10 jardines Buen Comienzo, donde, sin pagar un solo peso, los niños de las comunas más pobres tienen acceso a la primera educación que es complementada con un programa alimentario.

#### Un río limpio

No hay duda de que la apuesta por el medio ambiente también fue fundamental, no solo por la reducción del CO2 sino también porque se realizan millonarias inversiones para descontaminar el río Medellín. Además, en el norte se construye una planta de tratamiento de aguas residuales que ayudará a controlar este problema.

#### La Ruta N

El centro de desarrollo e innovación de la ciudad tiene como su epicentro un moderno edificio construido con la normas ambientales internacionales. El lugar fue creado para tener laboratorios de ciencia y tecnología y albergar empresas extranjeras. La primera multinacional en consolidarse allí fue Hewlett Packard con su sede para Suramérica. Genera 1.000 empleos. Quizá esta sea la primera de muchas multinacionales por ubicar su sede en Medellín.

#### Nuevos proyectos

Uno de los proyectos más ambiciosos de la alcaldía de Medellín sea tal vez el tranvía de Ayacucho, que ya está en construcción y estará listo en 2015. Así mismo, la Administración pretende frenar el crecimiento desordenado de las periferias a través del Cinturón Verde Metropolitano, que contará con senderos peatonales y ciclovías.

### Paso 3: Después de Leer

Con base en la lectura anterior, realiza las siguientes actividades:

1. ¿Cuál aspecto de la lista te parece importante para una ciudad innovadora y cuál no? ¿Por qué?
2. En cada párrafo de la lectura anterior hay una expresión de duda o certeza. Encuéntralas y subráyalas.
3. Usa dos expresiones de indicativo y dos de subjuntivo de las que encontraste en el punto anterior y escribe oraciones con cada una de ellas sobre el tema de la innovación:

---

---

---

---

---

---

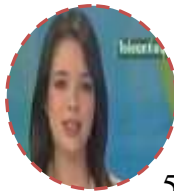
---

---

### Paso 4: Visionado

Escucha el video y responde: <http://www.youtube.com/watch?v=DY9yUfTozK8>

1. ¿Quiénes eligieron la ciudad más innovadora?
  - a. El Urban Land Institute
  - b. La votación de los habitantes
  - c. The Washington Journal
2. ¿Cuál factor **NO** fue determinante para la elección?
  - a. Los avances en infraestructura
  - b. Dinámica en los servicios de transporte público
  - c. Cuidado del medio ambiente
3. ¿Cuál hecho fue el que más llamó la atención de los organizadores del concurso?
  - a. El transporte público
  - b. La mejoría en la educación
  - c. Disminución de los índices de criminalidad
4. ¿Qué otro servicio ha adicionado el metro desde su inauguración en 1995 y **NO** se menciona en el video?
  - a. Buses articulados y busetas
  - b. Metroplús
  - c. Sistema de teleféricos
5. ¿Con cuántos metros de espacio público cuentan las escaleras eléctricas de la Comuna 13?
  - a. 1.112 mt<sup>2</sup>
  - b. 1.102 mt<sup>2</sup>
  - c. 1.122 mt<sup>2</sup>
6. ¿Qué actividad **NO** se fomenta en los Parques Biblioteca?
  - a. Industria
  - b. Educación
  - c. Cultura



### Paso 5: Para Complementar

#### Otros premios:

<http://www.elespectador.com/noticias/nacional/antioquia/medellin-gana-el-premio-nobel-de-ciudades-articulo-622551>

<http://www.elcolombiano.com/antioquia/medellin-gano-premio-a-la-movilidad-NE3262942>

<http://www.eltiempo.com/colombia/medellin/medellin-gana-premio-oscar-de-la-industria-del-turismo/16635338>

## Paso 6: Para Terminar

Ubica el siguiente vocabulario en los espacios en blanco:

superar - alianza – laboriosidad - foráneas - apropiado – acreditadas – ocurrido - industria -  
dotadas – aprovechar – acumulación – sustento - idiosincrasia

Escoge el artículo adecuado:

¿Por qué somos innovadores? Por Juan Luis Mejía Arango, Rector de la Universidad Eafit

En esta ciudad no inventamos **el / la** metro, no inventamos **los / las** cables aéreos, ni **los / las** escaleras eléctricas, ni menos **los / las** bicicletas. Lo innovador ha sido que Medellín se ha \_\_\_\_\_ de esas tecnologías que han sido \_\_\_\_\_ y les ha dado un nuevo significado social, y eso es lo que está reconociendo el mundo.

En muchas partes hay sistemas de metro, pero en muy pocas existe **el / la** Cultura Metro, en todos **los / las** centros comerciales del mundo hay escaleras eléctricas, pero en ninguna otra ciudad se les había \_\_\_\_\_ que estas pudieran servir para \_\_\_\_\_ **los / las** dificultades topográficas de la ciudad.

En todos **los / las** campos hay cables aéreos, pero nadie los había pensado como una solución para el transporte urbano con topografías tan difíciles como la nuestra. En todas partes hay bicicletas, pero en ningún lado había unas \_\_\_\_\_ de geoposicionador y conectadas a un software que les va haciendo permanente seguimiento para seguridad de sus ciudadanos.

En Antioquia han ocurrido fenómenos sociales diferentes al resto del país. **La / Lo** minería de oro trajo la tecnología a este departamento en el siglo XIX y se fue formando un espíritu colectivo para solucionar problemas técnicos. Eso permitió luego crear un sector industrial, que no se puede entender solo como la \_\_\_\_\_ de capitales por el oro y el café, sino como una larga tradición de resolver los problemas técnicos que ofrecía la geografía difícil en la que nos ha tocado vivir.

**Los / Las** excedentes del café y del oro, acompañados de una gran \_\_\_\_\_ y de la capacidad para resolver problemas técnicos, fueron el \_\_\_\_\_ de una \_\_\_\_\_ liviana que marcó durante el siglo XX nuestra \_\_\_\_\_, y que permitió generar otros sectores como el de servicios públicos, con EPM, que es un ejemplo en toda América. Lo que hizo esta empresa fue \_\_\_\_\_ los recursos naturales al servicio de la colectividad.

En lo educativo hemos dado paso de unos centros en los que antes solo transmitíamos conocimiento y, que, ahora estamos generando un conocimiento a través de la investigación, y la estamos aplicando en **el / la** beneficio y bienestar de los ciudadanos. Hoy tenemos siete universidades de tercera generación \_\_\_\_\_.

**La / Lo** tradición de la técnica es lo que ha permitido que esta ciudad, que tocó fondo, esté renaciendo ahora. Si bien **los / las** gobiernos locales juegan un papel fundamental, luego de **la / lo** gran crisis, esta sociedad se dio cuenta que lo público no era solo responsabilidad de lo político, sino de lo privado y de la academia, y esa \_\_\_\_\_ es la que ha permitido transformar la ciudad.

VÍCTOR ANDRÉS ÁLVAREZ C. - Corresponsal de EL TIEMPO, MEDELLÍN  
<http://www.eltiempo.com/archivo/documento-2013/CMS-12629924>

## La innovación lleva a Medellín a la cima mundial

Por: VÍCTOR ANDRÉS ÁLVAREZ C. | 8:37 p.m. | 01 de Marzo del 2013

[http://www.eltiempo.com/colombia/medellin/ARTICULO-WEB-NEW\\_NOTA\\_INTERIOR-12629924.html](http://www.eltiempo.com/colombia/medellin/ARTICULO-WEB-NEW_NOTA_INTERIOR-12629924.html)

### Se impuso en el concurso City of Year sobre 200 ciudades. Al final les ganó a Nueva York y Tel Aviv.

Un aplauso retumbó durante un minuto en el auditorio Guillermo Cano, del Centro Administrativo la Alpujarra, en la capital antioqueña, cuando el alcalde Aníbal Gaviria confirmó en la mañana de este viernes la noticia que muchos esperaban: **"Hemos sido informados que Medellín es la más innovadora del mundo"**. Del millón de votos registrados en Internet para elegir [la ciudad más innovadora](#) del mundo, dentro del concurso City of Year, del centro internacional Urban Land Institute (ULI), 700.000 fueron para Medellín. El resto se los repartieron Tel Aviv y Nueva York, las otras dos finalistas.

A esas dos grandes urbes, la ciudad colombiana les ganó el pulso tras un proceso en el que un jurado compuesto por directivos del CitiGroup, el Wall Street Journal (WSJ) y el ULI **valoraron factores como el sistema de transporte masivo; la reducción de emisiones de CO2; los espacios culturales y el trabajo de la empresa de servicios públicos municipal (EPM)**. Pero el camino para llegar a esas instancias no fue nada fácil. De 200 ciudades que inicialmente había seleccionado el ULI, depuraron 175. Estas fueron escogidas en un 75 por ciento por la evaluación de ese Instituto y en un 25 por ciento mediante voto público. Luego, **las tres ciudades más innovadoras, Medellín, Nueva York y Tel Aviv fueron seleccionadas en un 50 por ciento mediante criterios de la entidad y en otro 50 por ciento de acuerdo al voto público.**

"Medellín ganó porque tiene innovaciones para mostrarle al mundo. Incluso, por encima de ciudades con mayor presupuesto. Pero **lo que más hizo que lográramos el premio fue el cariño y el amor que nos demostró la gente**. Hubo solidaridad en la votación hasta en Bogotá, Cali y Barranquilla. En todas partes", expresó Gaviria. Según Bernardo Noreña, presidente de CitiGroup Colombia, con el concurso, que es primera vez que se realiza, buscan apoyar el desarrollo de las ciudades. "En Medellín, su cultura y sistema de movilidad son aspectos que la hacen líder en el mundo. El progreso, no solo en bibliotecas es importante en la inclusión social", agregó. Tras el premio, **el diario internacional Wall Street Journal publicará en abril un especial sobre la ciudad**. "Tendremos toda la historia e imágenes de la ciudad. También hablaremos sobre su progreso y potencial", dijo Elizabeth Brooks, vicepresidente de multimedia de ese medio de comunicación.

#### Viaje a Nueva York

Para exponer como ejemplo la estrategia de innovación en Medellín, la actual Administración, en cabeza del alcalde Aníbal Gaviria, viajará a Nueva York en octubre próximo. "Este premio nos dará la posibilidad de consolidar inversiones extranjeras. Además avanzamos en convertirnos en sede filmica y en nuestra pretensión de lograr la sede de los Juegos Olímpicos de la Juventud", enfatizó Gaviria.